



4. Les optimisations applicatives Cisco WAAS

- 4.1. Configuration de l'optimisation CIFS
- 4.2. Configuration de l'optimisation des impressions réseaux
- 4.3. Configuration de l'optimisation NFS
- 4.4. Configuration de l'optimisation HTTP
- 4.5. Configuration de l'optimisation du *Streaming Video*
- 4.6. Configuration de l'optimisation MAPI
- 4.7. Comprendre l'optimisation SSL

5. Architecture et Troubleshooting

- 5.1. Planifier un réseau Cisco WAAS
- 5.2. Introduction à la detection et resolution d'incidents
- 5.3. Détecter et résoudre des problèmes liés à l'interception réseau
- 5.4. Détecter et résoudre des problèmes liés à l'optimisation WAN

6. La solution Cisco WAAS Mobile Client

- 6.1. Installation du Cisco WAAS Mobile
- 6.2. Configuration des options Cisco WAAS Mobile
- 6.3. Détecter et résoudre des problèmes liés à Cisco WAAS Mobile

Déroulement du stage

	Jour 1	Jour 2	Jour 3	Jour 4	Jour 5
MATIN	Introduction Introduction Cisco WAAS Comprendre l'optimisation WAN	Installation et Configuration avancées d'un Cisco WAE Configuration de l'interception du Trafic	Configuration des <i>Application Traffic Policies</i> Implémentation du SPAN, RSPAN, et ERSPAN	Configuration de l'optimisation HTTP Configuration de l'optimisation du <i>Streaming Video</i> Configuration de l'optimisation MAPI Comprendre l'optimisation SSL	Détecter et résoudre des problèmes liés à l'optimisation WAN Installation du Cisco WAAS Mobile Configuration des options Cisco WAAS Mobile
	Déjeuner				
APRES-MIDI	Comprendre l'accélération Applicative Introduction à l'interception du Trafic Installation et Configuration de Cisco WAAS en utilisant le <i>Quick Start</i>	Implementation du Central Management Cisco WAAS	Configuration de la virtualisation Configuration de l'optimisation CIFS Configuration de l'optimisation NFS	Planifier un réseau Cisco WAAS Introduction à la detection et resolution d'incidents Détecter et résoudre des problèmes liés à l'interception réseau	Détecter et résoudre des problèmes liés à Cisco WAAS Mobile

Pour plus d'informations : info@learneo.com ou 01 53 20 37 00

CCDA, CCDP, CCIE, CCIP, CCNA, CCNP, Cisco, Cisco IOS, Cisco Systems, the Cisco Systems logo, and Networking Academy are registered trademarks or trademarks of Cisco Systems, Inc. and/or its affiliates in the U.S. and certain other countries.

All other trademarks mentioned in this Web site are the property of their respective owners.

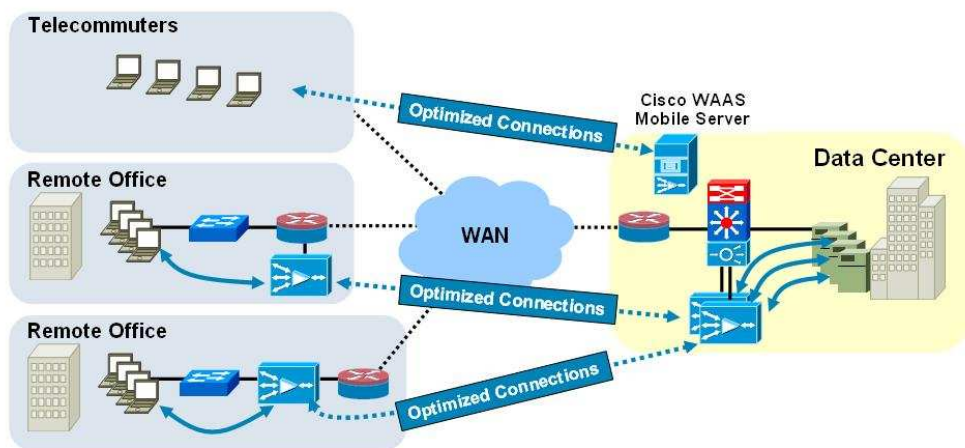


Laboratoires pratiques

- Lab 2-1: Cisco WAAS Quick Start (In-Line)
- Lab 3-1: Configure the Cisco NME-WAE and WCCP
- Lab 3-2: Configure Custom Application Traffic Policies
- Lab 3-3: Configure the Branch Office Cisco WAE-674 for Virtualization
- Lab 4-1: Configuring Cisco WAAS NFS Acceleration
- Lab 4-2: Configuring Cisco WAAS MAPI Acceleration
- Lab 5-1: Design Cisco WAAS Solutions
- Lab 6-1: Configure Cisco WAAS Mobile Client

Cisco WAAS Overcomes the WAN Performance Barrier

Cisco WAAS optimizes traffic flow between the remote office and the data center to overcome application performance problems in WAN environments and enable infrastructure consolidation.



© 2008 Cisco Systems, Inc. All rights reserved.

CWAAS v2.0-4-21

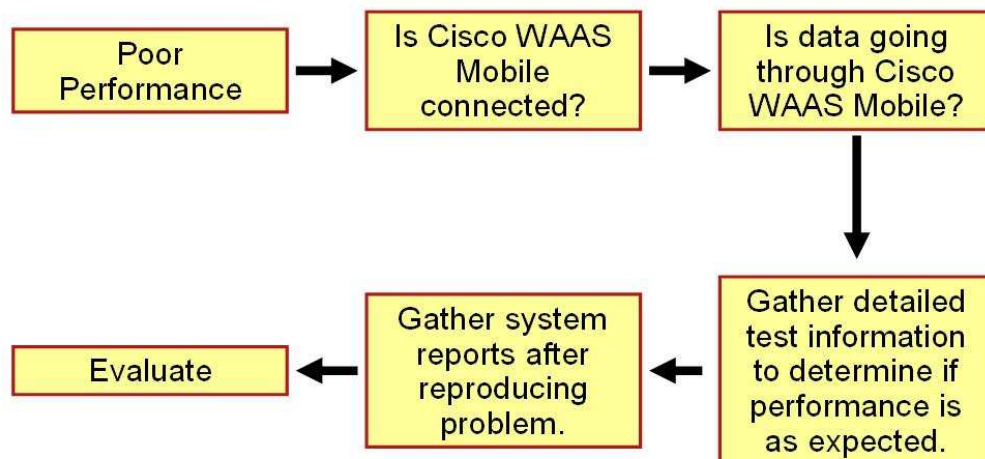
Pour plus d'informations : info@learneo.com ou 01 53 20 37 00

CCDA, CCDP, CCIE, CCIP, CCNA, CCNP, Cisco, Cisco IOS, Cisco Systems, the Cisco Systems logo, and Networking Academy are registered trademarks or trademarks of Cisco Systems, Inc. and/or its affiliates in the U.S. and certain other countries.

All other trademarks mentioned in this Web site are the property of their respective owners.



Cisco WAAS Mobile Troubleshooting Diagnostic Flow Chart



© 2008 Cisco Systems, Inc. All rights reserved.

CWAAS 12.0-6.08

Pour plus d'informations : info@learneo.com ou 01 53 20 37 00

CCDA, CCDP, CCIE, CCIP, CCNA, CCNP, Cisco, Cisco IOS, Cisco Systems, the Cisco Systems logo, and Networking Academy are registered trademarks or trademarks of Cisco Systems, Inc. and/or its affiliates in the U.S. and certain other countries.

All other trademarks mentioned in this Web site are the property of their respective owners.